

## TECHNICKÝ LIST

### Komponenty pro rozvody vzduchu v potrubí $\varnothing$ 75 mm

#### Box rozdělovací rohový plastový 8 x 75/125 mm

	Základní charakteristika	
	Popis	Rozdělovací box se připojí na hadice vedoucí od rekuperační jednotky a rozdělí proud vzduchu na větší množství větví o průměru 75 mm. Základní provedení má 8 vývodů, nepotřebné vývody lze ukončit záslepkou, 2 ks záslepek jsou součástí balení obj. kód 21759. Balení obsahuje i 16 ks těsnění obj. kód 21758. Box je ošetřen ochranným povlakem na bázi mikročástic stříbra, čímž je zabezpečena antibakteriální a protiplísňová ochrana.
	Materiál	ABS
	Objednací kód	<b>21758</b>
<b>Rozměry [mm]</b>	Hmotnost – 1,3 kg	

#### Sada rozšiřovací 2 x 75 mm k rozdělovacímu boxu

	Základní charakteristika	
	Popis	Sada slouží k rozšíření rozdělovacího boxu o 2 vývody. Nepotřebné vývody lze ukončit záslepkou (1 ks záslepky je součástí balení obj. kód 21759). Balení obsahuje i 4 ks těsnění obj. kód 21758. Pomocí sady lze box rozšiřovat i opakovaně, do 2 stran. Rozšiřovací díl je ošetřen ochranným povlakem na bázi mikročástic stříbra, čímž je zabezpečena antibakteriální a protiplísňová ochrana.
	Materiál	ABS
	Objednací kód	<b>21759</b>
<b>Rozměry [mm]</b>	Hmotnost – 0,5 kg	

# TECHNICKÝ LIST

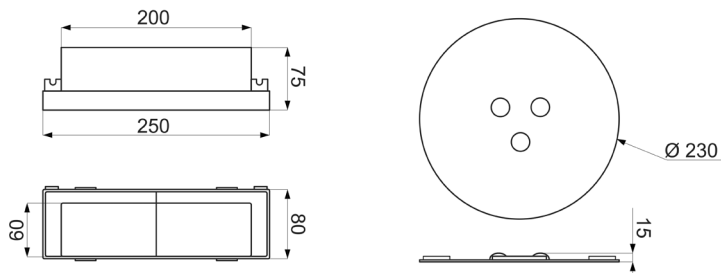
## Komponenty pro rozvody vzduchu v potrubí $\varnothing$ 75 mm

### Sada redukce pro přechod na ploché čtyřhranné potrubí a víka $\varnothing$ 125 mm



#### Základní charakteristika

Popis	Sada slouží pro napojení rozdělovacího boxu na ploché čtyřhranné potrubí. Víko se umístí namísto původního hrdla průměru 125 mm.
Materiál	PETG
Objednací kód	<b>21762</b>
Rozměry [mm]	Hmotnost – 0,3 kg

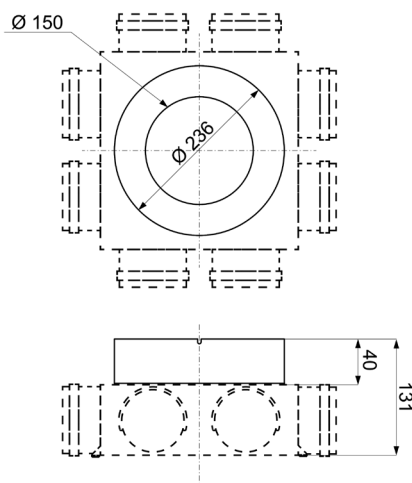


### Hrdlo $\varnothing$ 150 k boxu



#### Základní charakteristika

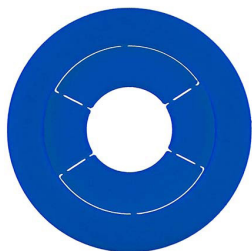
Popis	Hrdlo pro napojení rozdělovacího boxu na potrubí o $\varnothing$ 150 mm.
Materiál	PETG
Objednací kód	<b>21975</b>
Rozměry [mm]	Hmotnost – 0,2 kg



# TECHNICKÝ LIST

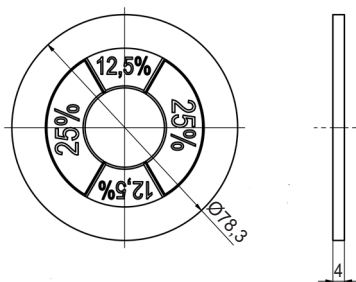
## Komponenty pro rozvody vzduchu v potrubí $\varnothing$ 75 mm

### Škrťací clona pro rozdělovací box

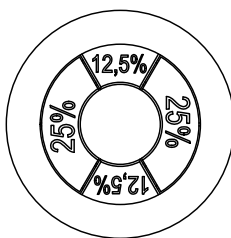


#### Základní charakteristika

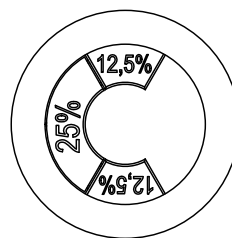
Popis	Nastavitelná clona – vylomením různého počtu segmentů, umožňuje snadnou regulaci proudění vzduchu mezi jednotlivými potrubními vývody na boxu.
Materiál	PETG
Objednací kód	<b>22085</b>
Rozměry [mm]	Hmotnost – 0,1 kg



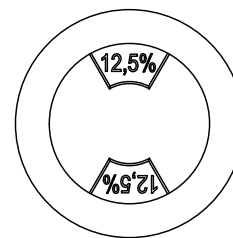
#### Možnosti nastavení clony



I. škrťání 75%  
(bez vylomení segmentu)



II. škrťání 50%  
(s vylomením jednoho segmentu 25%)



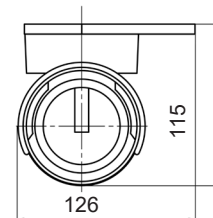
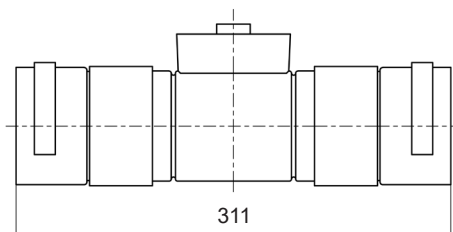
III. škrťání 25%  
(s vylomením dvou segmentů 25%)

### Škrťací klapka



#### Základní charakteristika

Popis	Rozsah nastavení klapky, kterým je regulován průtok vzduchu, je 90°. Pro dosažení těsnosti třídy C je nutné použít těsnění 21768.
Materiál	Pozinkovaná ocel, PTEG, ABS, NBR.
Objednací kód	<b>16730</b>
Rozměry [mm]	Hmotnost – 0,3 kg



## TECHNICKÝ LIST

### Komponenty pro rozvody vzduchu v potrubí $\varnothing$ 75 mm

#### Adaptér pro křížení až 3 větví potrubí $\varnothing$ 75 mm

	<b>Základní charakteristika</b>	
	Materiál	Pozinkovaná ocel.
	Objednací kód	<b>21763</b>
	<b>Rozměry [mm]</b>	Hmotnost – 0,8 kg

#### Stropní vyústka se zdvojeným potrubím

	<b>Základní charakteristika</b>	
	Popis	Vyústka slouží pro napojení taliřového ventilu 125 mm na ohebné potrubí 75 mm. Vyústka má dva vývody na potrubí, z nichž jeden je možné ukončit záslepkou. 1 ks záslepky je součástí balení. Balení obsahuje i 2 ks těsnění obj. kód 21758. Vyústka je ošetřena ochranným povlakem na bázi mikročástic stříbra, čímž je zabezpečena antibakteriální a protiplísňová ochrana.
	Materiál	ABS
	Objednací kód	<b>21757</b>
	<b>Rozměry [mm]</b>	Hmotnost – 0,5 kg

## TECHNICKÝ LIST

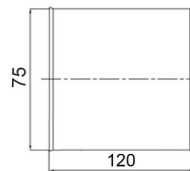
### Komponenty pro rozvody vzduchu v potrubí $\varnothing$ 75 mm

#### Spojka ohebné hadice

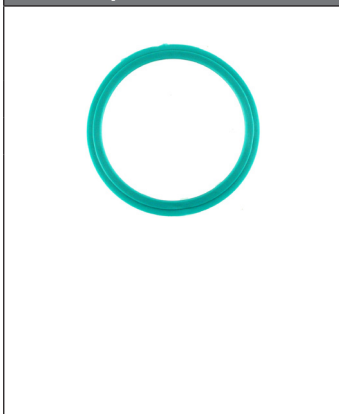


##### Základní charakteristika

Materiál	ABS
Objednací kód	<b>22087</b>
Rozměry [mm]	Hmotnost – 40 g

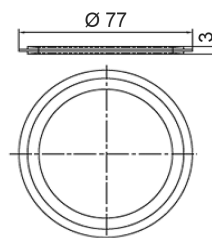


#### Těsnění pro ohebnou hadici



##### Základní charakteristika

Materiál	EPDM
Objednací kód	<b>21768</b>
Rozměry [mm]	Hmotnost – 3 g

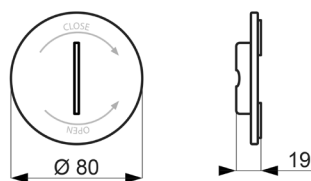


#### Záslepka pro rozdělovací box



##### Základní charakteristika

Materiál	ABS
Objednací kód	<b>21769</b>
Rozměry [mm]	Hmotnost – 20 g



# TECHNICKÝ LIST

## Komponenty pro rozvody vzduchu v potrubí $\varnothing$ 75 mm

### Antibakteriální ohebná hadice



#### Základní charakteristika

Popis	Hadice s vysokou mechanickou odolností slouží k rozvodu vzduchu. Materiál, z něhož je hadice vyrobena, obsahuje ionty stříbra, čímž je zabezpečena antistatická, antibakteriální a protiplišňová ochrana. Vnitřní stěna s hladkým povrchem zaručuje nízké tlakové ztráty.
Materiál	PE
Instalace	Pod strop, do podhledu nebo do betonové stěrky. Minimální poloměr ohybu 75 mm.
Objednací kódy	<b>21773</b> (hadice o délce 50 m) <b>21984</b> (hadice o délce 10 m)
Rozměry [mm]	Hmotnost 1 m – 265 g



#### Technické parametry

Délka hadice	10 nebo 50 m dle zvolené varianty
Barva vnější stěny	běžová
Montážní teplota	-5 až 50 °C
Provozní teplota	-20 až 70 °C
Reakce na oheň	třída E
Těsnost spojení	Při použití systému s ohebnými hadicemi je u všech spojů zaručena standardní těsnost třídy B (bez dodatečného těsnění), pro dosažení těsnosti třídy C je nutné použít těsnění 21768.

#### Grafy tlakových ztrát

