
PODSTROPNÍ JEDNOTKY



PODSTROPNÍ JEDNOTKY

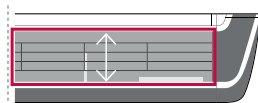
Výkonné chlazení a topení

Režim pro vysoké místnosti umožňuje chlazení a topení z výšky až 4,2 m, do vzdálenosti až 15 m od jednotky.



• Výstupní prostor

Nový

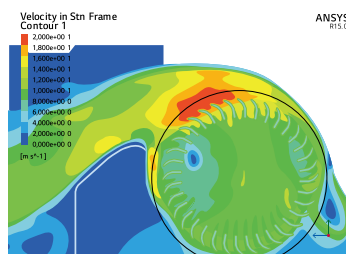


Běžný



ZVĚTŠENO NA **115 %**

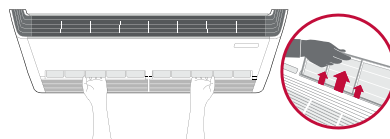
• Optimalizovaný výdech vzduchu



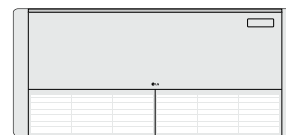
ÚČINNOST **105 %**

Jeden dotykový a dvoudílný filtr

Jednoduchá konstrukce vstupu a výstupu filtru kromě snadno použitelného dvoudílného filtru, který lze vysunout ven pro snadné čištění a údržbu.

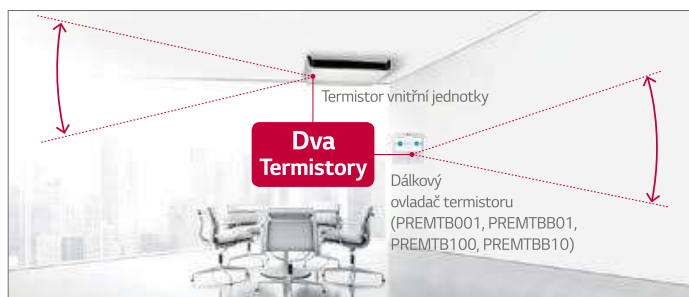


Jeden dotykový filtr



Řízení pomocí dvou termistorů

Uživatel si může zakoupit kabelový dálkový ovladač vybavený druhým termistorem, který umožňuje kontrolovat teplotu z několika různých míst.



PODSTROPNÍ JEDNOTKY



STANDARD INVERTER (R32)

UV18F / UV24F / UV30F



UUB1.U20

UUC1.U40



KOMERČNÍ

SINGLE SPLIT

KOMBINACE				18	24	30
Výkon	Chlazení	Min - Nom - Max	kW	2,0 / 5,0 / 5,8	2,7 / 6,7 / 8,0	3,1 / 7,7 / 8,8
	Topení	Min - Nom - Max	kW	2,3 / 5,8 / 6,7	3,0 / 7,5 / 9,0	3,4 / 8,6 / 9,6
Příkon (Set)	Chlazení	Min - Nom - Max	kW	0,30 / 1,33 / 1,86	0,40 / 1,99 / 2,69	0,50 / 2,25 / 3,08
	Topení	Min - Nom - Max	kW	0,40 / 1,76 / 2,46	0,40 / 2,2 / 3,08	0,50 / 2,5 / 3,20
Provozní proud	Chlazení	Nom	A	7,5	8,8	10,0
	Topení	Nom	A	8,3	9,8	11,1
EER / COP			kWh/kWh	3,75 / 3,29	3,37 / 3,41	3,42 / 3,44
SEER / SCOP			kWh/kWh	6,6 / 4,3	7,2 / 4,2	6,8 / 4,4
Příkon	Chlazení @ 35 °C		kW	5	6,7	7,7
	Topení @ -10 °C		kW	4,2	4,9	5,4
Energetická třída	Chlazení / Topení		-	A++ / A+	A++ / A+	A++ / A+
Roční spotřeba energie	Chlazení / Topení		kWh	265 / 1 368	326 / 1 633	396 / 1 718
Odvlhčení			l/h	1,8	2,7	3,0
ODU Akustický tlak	Chlazení / Topení	Nom	dB(A)	47 / 52	48 / 52	50 / 52
ODU Akustický tlak	Chlazení	Nom	dB(A)	63	65	68
Propojovací dimenze	Kapalina		mm (inch)	Ø 6,35 (1/4)	Ø 9,52 (3/8)	Ø 9,52 (3/8)
	Plyn		mm (inch)	Ø 12,7 (1/2)	Ø 15,88 (5/8)	Ø 15,88 (5/8)
	Způsob připojení		-	Pertl	Pertl	Pertl
Provozní rozsah (Venkovní)	Chlazení	Min - Max	°C	-15 - 50	-20 - 50	-20 - 50
	Topení	Min - Max	°C	-20 - 18	-20 - 18	-20 - 18
VNITŘNÍ				UV18FN10	UV24FN10	UV30FN10
Napájení			φ, V, Hz	1,220-240, 50	1,220-240, 50	1,220-240, 50
Příkon (IDU)		H / M / L	W	17 / 15 / 13	33 / 26 / 19	47 / 40 / 33
Průtok vzduchu		H / M / L	m ³ /min	13 / 12 / 11	16 / 15 / 14	19 / 17,5 / 16
Rozměry	Tělo	š × v × h	mm	1 200 × 235 × 690	1 200 × 235 × 690	1 200 × 235 × 690
Hmotnost	Tělo		kg	27,3	28	28
Akustický tlak	Chlazení	H / M / L	dB(A)	42 / 40 / 39	46 / 45 / 43	46 / 44 / 43
Akustický výkon	Chlazení	Max.	dB(A)	55	61	62
Propojovací dimenze	Kondenzát (gravitačně)	O.D. / I.D.	mm	Ø 25,0 / 20,5	Ø 25,0 / 20,5	Ø 25,0 / 20,5
	Kondenzát (s čerpadlem)	O.D. / I.D.	mm	Ø 32,0 / 26,0	Ø 32,0 / 26,0	Ø 32,0 / 26,0
VENKOVNÍ				UUB1.U20	UUC1.U40	
Napájení			φ, V, Hz	1,220-240, 50	1,220-240, 50	
Doporučené jištění		Min	A	20	25	
Napájecí kabel			No × mm ³	3C × 2,5	3C × 2,5	
Rozměry	Net	š × v × h	mm	870 × 650 × 330	950 × 834 × 330	
Hmotnost	Net		kg	44,5	57,7	
Kompresor	Typ		-	Dvojitý rotační	Dvojitý rotační	
	Typ		-	R32	R32	
	GWP (Global Warming Potential)		-	675	675	
Chladivo	Předplněné množství		kg	1,2	1,9	
	t-CO ₂ eq.		-	0,81	1,283	
	Doplnění (Po 7,5 m)		g/m	20	40	
Ventilátor	Průtok vzduchu	Nom	m ³ /min × No	50 × 1	58 × 1	
Celková délka potrubí		Min / Max	m	5 / 30	5 / 50	
Převýšení potrubí	Vnitřní-venkovní	Max	m	30	30	

Poznámky :

- S ohledem na naše zásady inovací se některé specifikace mohou měnit bez upozornění.
- Parametry platí za následujících podmínek (v souladu s EN14511)
 - Chlazení: vnitřní teplota 27 °CDB / 19 °CWB, venkovní teplota 35 °CDB / 24 °CWB
 - Topení: vnitřní teplota 20 °CDB / 15 °CWB, venkovní teplota 7 °CDB / 6 °CWB
 - Propojovací potrubí standardní délky a převýšení (venkovní-vnitřní jednotka) 0 m.
- Hodnoty hlučnosti jsou měřeny ve zvukově izolované komoře. Hlučnost v reálném prostředí může být vyšší v závislosti na provozu zařízení.
- Uvedená zařízení obsahují fluorované skleníkové plyny (R32).

PODSTROPNÍ JEDNOTKY



STANDARD INVERTER (R32)

UV36F / UV42F / UV48F / UV60F

UUD1.U30



KOMBINACE				36	42	48	60
Výkon	Chlazení	Min - Nom - Max	kW	3,8 - 9,5 - 12,5	4,8 - 12,1 - 14,2	5,4 - 13,4 - 15,7	5,8 - 14,4 - 15,6
	Topení	Min - Nom - Max	kW	4,3 - 10,8 - 13,4	5,4 - 13,5 - 15,8	6,2 - 15,5 - 17,5	6,7 - 16,8 - 18,1
Příkon (Set)	Chlazení	Min - Nom - Max	kW	0,50 - 2,65 - 4,03	0,80 - 3,90 - 5,07	0,90 - 4,50 - 5,85	1,10 - 5,33 - 5,97
	Topení	Min - Nom - Max	kW	0,50 - 2,60 - 3,54	0,80 - 3,75 - 4,88	0,90 - 4,77 - 5,82	1,10 - 5,60 - 6,44
Provozní proud	Chlazení	Nom	A	11,7	17,0	19,7	23,6
	Topení	Nom	A	11,4	16,5	20,6	24,6
EER / COP			kWh/kWh	3,59 / 4,15	3,10 / 3,60	2,98 / 3,25	2,70 / 3,00
SEER / SCOP			kWh/kWh	6,3 / 4,1	6,3 / 4,1	5,9 / 4,1	5,7 / 4,1
Příkon	Chlazení @ 35 °C		kW	9,5	12,1	13,4	14,4
	Topení @ -10 °C		kW	9,5	9,5	9,5	9,5
Energetická třída	Chlazení / Topení		-	A++ / A+	- / -	- / -	- / -
Roční spotřeba energie	Chlazení / Topení		kWh	528 / 3 244	1 152 / 3 244	1 363 / 3 244	1 516 / 3 244
Odvlhčení			l/h	3,6	5,5	6,3	7,1
ODU Akustický tlak	Chlazení / Topení	Nom	dB(A)	50 / 50	51 / 52	52 / 53	54 / 54
ODU Akustický tlak	Chlazení	Nom	dB(A)	66	69	69	71
Propojovací dimenze	Kapalina		mm (inch)	Ø 9,52 (3/8)	Ø 9,52 (3/8)	Ø 9,52 (3/8)	Ø 9,52 (3/8)
	Plyn		mm (inch)	Ø 15,88 (5/8)	Ø 15,88 (5/8)	Ø 15,88 (5/8)	Ø 15,88 (5/8)
Provozní rozsah (Venkovní)	Způsob připojení		-	Pertl	Pertl	Pertl	Pertl
	Chlazení	Min - Max	°C	-20 - 52	-20 - 52	-20 - 52	-20 - 52
Topení	Min - Max	°C	-25 - 18	-25 - 18	-25 - 18	-25 - 18	
VNITŘNÍ				UV36FN20	UV42FN20	UV48FN20	UV60FN20
Napájení			φ, V, Hz	1, 220-240, 50	1, 220-240, 50	1, 220-240, 50	1, 220-240, 50
Příkon (IDU)		H / M / L	W	50 / 35 / 28	50 / 35 / 28	59 / 40 / 28	59 / 40 / 28
Průtok vzduchu		H / M / L	m ³ /min	28 / 24 / 20	28 / 24 / 20	30 / 25 / 20	30 / 25 / 20
Rozměry	Tělo	š × v × h	mm	1 600 × 235 × 690	1 600 × 235 × 690	1 600 × 235 × 690	1 600 × 235 × 690
Hmotnost	Tělo		kg	36,7	36,7	36,7	36,7
Akustický tlak	Chlazení	H / M / L	dB(A)	46 / 43 / 40	46 / 43 / 40	48 / 44 / 40	48 / 44 / 40
Akustický výkon	Chlazení	Max.	dB(A)	62	62	63	63
Propojovací dimenze	Kondenzát (gravitačně)	O.D. / I.D.	mm	Ø 25,0 / 20,5	Ø 25,0 / 20,5	Ø 25,0 / 20,5	Ø 25,0 / 20,5
	Kondenzát (s čerpadlem)	O.D. / I.D.	mm	Ø 32,0 / 26,0	Ø 32,0 / 26,0	Ø 32,0 / 26,0	Ø 32,0 / 26,0
VENKOVNÍ				UUD1.U30			
Napájení			φ, V, Hz	1, 220-240, 50			
Doporučené jištění		Min	A	40			
Napájecí kabel			No × mm ²	3C × 6,0			
Rozměry	Net	š × v × h	mm	950 × 1 380 × 330			
Hmotnost	Net		kg	85			
Kompresor	Typ		-	Inverter Scroll			
	Typ		-	R32			
	GWP (Global Warming Potential)		-	675			
	Chladivo	Předplněné množství	kg	3,0			
Chladivo	t-CO ₂ eq.		-	2,025			
	Doplnění (Po 7,5 m)		g/m	40			
	Ventilátor	Průtok vzduchu	Nom	m ³ /min × No.			
Celková délka potrubí		Min / Max	m	5 / 85			
Převýšení potrubí	Vnitřní-venkovní	Max	m	30			

Poznámky :

- S ohledem na naše zásady inovací se některé specifikace mohou měnit bez upozornění.
- Parametry platí za následujících podmínek (v souladu s EN14511)
 - Chlazení: vnitřní teplota 27 °CDB / 19 °CWB, venkovní teplota 35 °CDB / 24 °CWB
 - Topení: vnitřní teplota 20 °CDB / 15 °CWB, venkovní teplota 7 °CDB / 6 °CWB
 - Propojovací potrubí standardní délky a převýšení (venkovní-vnitřní jednotka) 0 m.
- Hodnoty hlučnosti jsou měřeny ve zvukově izolované komoře. Hlučnost v reálném prostředí může být vyšší v závislosti na provozu zařízení.
- Uvedená zařízení obsahují fluorované skleníkové plyny (R32).

PODSTROPNÍ JEDNOTKY



STANDARD INVERTER (R32)

UV36F / UV42F / UV48F / UV60F

UUD3.U30



KOMERČNÍ

SINGLE SPLIT

KOMBINACE				36	42	48	60
Výkon	Chlazení	Min - Nom - Max	kW	3,8 - 9,5 - 12,5	4,8 - 12,1 - 14,2	5,4 - 13,4 - 15,7	5,8 - 14,4 - 15,6
	Topení	Min - Nom - Max	kW	4,3 - 10,8 - 13,4	5,4 - 13,5 - 15,8	6,2 - 15,5 - 17,5	6,7 - 16,8 - 18,1
Příkon (Set)	Chlazení	Min - Nom - Max	kW	0,50 - 2,65 - 4,03	0,80 - 3,90 - 5,07	0,90 - 4,50 - 5,85	1,10 - 5,33 - 5,97
	Topení	Min - Nom - Max	kW	0,50 - 2,60 - 3,54	0,80 - 3,75 - 4,88	0,90 - 4,77 - 5,82	1,10 - 5,60 - 6,44
Provozní proud	Chlazení	Nom	A	4,2	6,1	7,0	8,2
	Topení	Nom	A	4,1	5,9	7,3	8,5
EER / COP			kWh/kWh	3,59 / 4,15	3,10 / 3,60	2,98 / 3,25	2,70 / 3,00
SEER / SCOP			kWh/kWh	6,3 / 4,1	6,3 / 4,1	5,9 / 4,1	5,7 / 4,1
Příkon	Chlazení @ 35 °C		kW	9,5	12,1	13,4	14,4
	Topení @ -10 °C		kW	9,5	9,5	9,5	9,5
Energetická třída	Chlazení / Topení		-	A++ / A+	- / -	- / -	- / -
Roční spotřeba energie	Chlazení / Topení		kWh	528 / 3 244	1 152 / 3 244	1 363 / 3 244	1 516 / 3 244
Odvlhčení			l/h	3,6	5,5	6,3	7,1
ODU Akustický tlak	Chlazení / Topení	Nom	dB(A)	50 / 50	51 / 52	52 / 53	54 / 54
ODU Akustický tlak	Chlazení	Nom	dB(A)	66	69	69	71
Propojovací dimenze	Kapalina		mm (inch)	Ø 9,52 (3/8)	Ø 9,52 (3/8)	Ø 9,52 (3/8)	Ø 9,52 (3/8)
	Plyn		mm (inch)	Ø 15,88 (5/8)	Ø 15,88 (5/8)	Ø 15,88 (5/8)	Ø 15,88 (5/8)
Provozní rozsah (Venkovní)	Chlazení	Min - Max	°C	-20 - 52	-20 - 52	-20 - 52	-20 - 52
	Topení	Min - Max	°C	-25 - 18	-25 - 18	-25 - 18	-25 - 18
VNITŘNÍ				UV36F.N20	UV42F.N20	UV48F.N20	UV60F.N20
Napájení			φ, V, Hz	1, 220-240, 50	1, 220-240, 50	1, 220-240, 50	1, 220-240, 50
Příkon (IDU)		H / M / L	W	50 / 35 / 28	50 / 35 / 28	59 / 40 / 28	59 / 40 / 28
Průtok vzduchu		H / M / L	m ³ /min	28 / 24 / 20	28 / 24 / 20	30 / 25 / 20	30 / 25 / 20
Rozměry	Tělo	š × v × h	mm	1 600 × 235 × 690	1 600 × 235 × 690	1 600 × 235 × 690	1 600 × 235 × 690
Hmotnost	Tělo		kg	36,7	36,7	36,7	36,7
Akustický tlak	Chlazení	H / M / L	dB(A)	46 / 43 / 40	46 / 43 / 40	48 / 44 / 40	48 / 44 / 40
Akustický výkon	Chlazení	Max.	dB(A)	62	62	63	63
Propojovací dimenze	Kondenzát (gravitačně)	O.D. / I.D.	mm	Ø 25,0 / 20,5	Ø 25,0 / 20,5	Ø 25,0 / 20,5	Ø 25,0 / 20,5
	Kondenzát (s čerpadlem)	O.D. / I.D.	mm	Ø 32,0 / 26,0	Ø 32,0 / 26,0	Ø 32,0 / 26,0	Ø 32,0 / 26,0
VENKOVNÍ				UUD3.U30			
Napájení			φ, V, Hz	3, 380-415, 50			
Doporučené jištění		Min	A	20			
Napájecí kabel			No × mm ³	5C × 2,5			
Rozměry	Net	š × v × h	mm	950 × 1 380 × 330			
Hmotnost	Net		kg	85			
Kompresor	Typ		-	Inverter Scroll			
	Typ		-	R32			
Chladivo	GWP (Global Warming Potential)		-	675			
	Předplněné množství		kg	3,0			
	t-CO ₂ eq.		-	2,025			
	Doplnění (Po 7,5 m)		g/m	40			
Ventilátor	Průtok vzduchu	Nom	m ³ /min × No.	55 × 2			
Celková délka potrubí		Min / Max	m	5 / 85			
Převýšení potrubí	Vnitřní-venkovní	Max	m	30			

Poznámky :

1. S ohledem na naše zásady inovací se některé specifikace mohou měnit bez upozornění.
2. Parametry platí za následujících podmínek (v souladu s EN14511)
 - Chlazení: vnitřní teplota 27 °CDB / 19 °CWB, venkovní teplota 35 °CDB / 24 °CWB
 - Topení: vnitřní teplota 20 °CDB / 15 °CWB, venkovní teplota 7 °CDB / 6 °CWB
 - Propojovací potrubí standardní délky a převýšení (venkovní-vnitřní jednotka) 0 m.
3. Hodnoty hlučnosti jsou měřeny ve zvukově izolované komoře. Hlučnost v reálném prostředí může být vyšší v závislosti na provozu zařízení.
4. Uvedená zařízení obsahují fluorované skleníkové plyny (R32).