


**351CP015**

**351TA015**

Termostatický ventil rohový M1/2"x 3/4"EK,  
jedno / dvoj trubka s by-passem a šroubením.  
Rozteč 50 mm.

Termostatický ventil rohový M1/2"x 3/4"EK,  
jedno/dvoj trubka s by-passom a šróbením.  
Rozteč 50 mm.


**352CP015**

**352TA015**

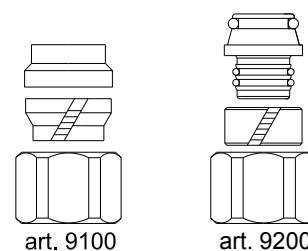
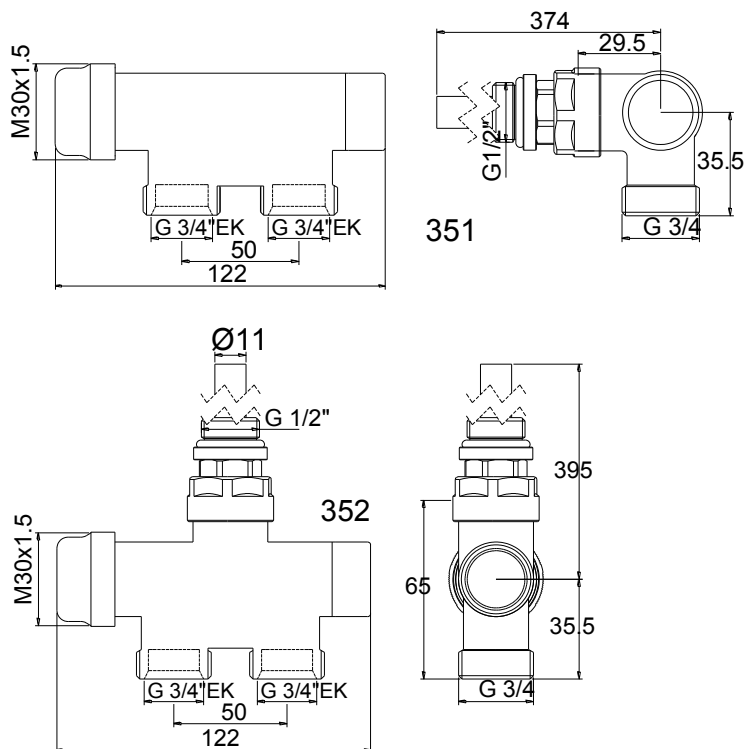
Termostatický ventil přímý M1/2"x 3/4"EK,  
jedno / dvoj trubka s by-passem a šroubením.  
Rozteč 50 mm.

Termostatický ventil priamy M1/2"x 3/4"EK,  
jedno/dvoj trubka s by-passom a šróbením.  
Rozteč 50 mm.

**MATERIÁL / MATERIÁL**

- Tělo ventilu CW617N
- Vnitřní komponenty mosaz CW614N
- Krytka ABS
- Těsnění o-kroužek EPDM
- Poniklováno CP, pochromováno TA
- Závit ISO 228/1
- PN 10: T= -10 °C ÷ 100 °C

- Tělo ventilu mosadz CW617N
- Vnútorne komponenty mosadz CW614N
- Krytka ABS
- Tesnenie o-krúžok EPDM
- Poniklované CP, pochromované TA
- Závit ISO 228/1
- PN 10: T= -10 °C ÷ 100 °C

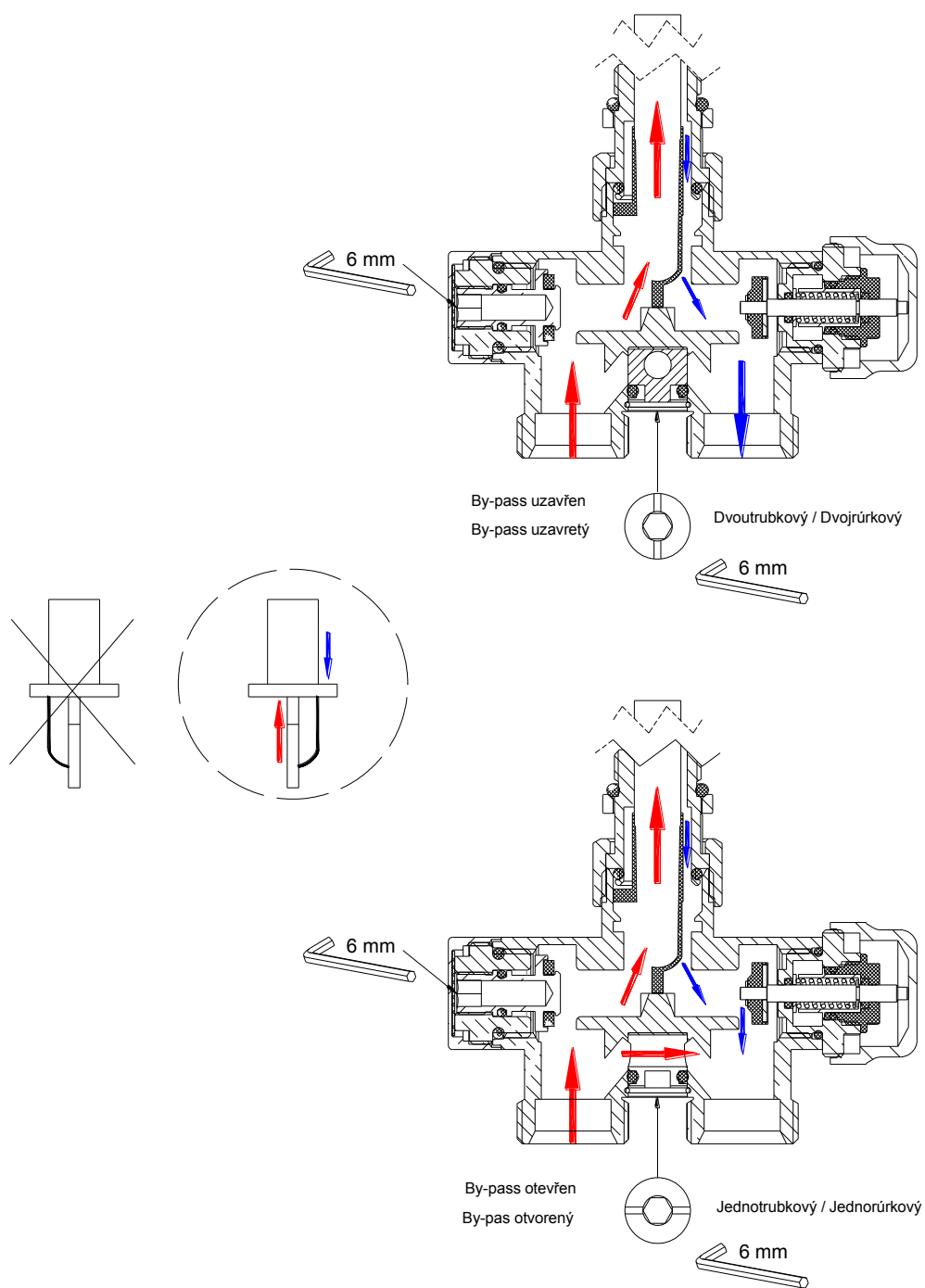
**ROZMĚRY / ROZMERY**


art. 9100

art. 9200

**SVĚRNÉ ŠROUBENÍ/-ZVERNÉ ŠRÓBENIE**


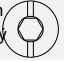
**NASTAVENÍ / NASTAVENIE**





**TLAKOVÁ ZTRÁTA / TLAKOVÁ STRATA**

REGULACE PRŮTOKU: Úplně zavřete uzavírací ventil, nastavení průtoku se provede otočením uzávěru pomocí šestihranného imbusového klíče 6 mm.

REGULÁCIA PRIETOKU: Úplne zatvorte uzatvárací ventil, nastavenie prietoku sa vykoná otočením uzáveru pomocou šesťhranného imbusového kľúča 6 mm.

353 rohový / rohový		otáčky otáčky	1	2	3	4	TA	TA – totale aperto – úplně otevřené / úplne otvorené
By-pass otevřen By-pas otvorený	 Jednotrubkový Jednorúrkový	Kv	1.32	1.80	2.00	2.04	2.06	
By-pass uzavřen By-pass uzavretý	 Dvoutrubkový Dvojúrkový	Kv	0.32	0.80	1.01	1.04	1.06	

354 přímý / priamy		otáčky otáčky	1	2	3	4	TA	TA – totale aperto – úplně otevřené / úplne otvorené
By-pass otevřen By-pas otvorený	 Jednotrubkový Jednorúrkový	Kv	1.28	1.81	2.06	2.08	2.15	
By-pass uzavřen By-pass uzavretý	 Dvoutrubkový Dvojúrkový	Kv	0.28	0.80	1.07	1.10	1.13	