

# Regulus

[www.regulus.cz](http://www.regulus.cz)



SADA PRO CHLAZENÍ

Návod na instalaci a použití  
Sada pro chlazení RegulusHBOX 212 RTC

CZ

SADA PRO CHLAZENÍ

# Obsah

<b>A. OBECNÉ INFORMACE .....</b>	<b>3</b>
A1. Bezpečnostní pokyny .....	3
A2. Popis a použití .....	3
A3. Komponenty .....	3
A4. Hydraulické schéma zapojení .....	4
<b>B. INSTALACE A ZAPOJENÍ .....</b>	<b>5</b>
B1. Výchozí stav .....	5
B2. Příprava boxu .....	5
B3. Příprava chladicí sady .....	6
<b>C. MONTÁŽ .....</b>	<b>8</b>

## A. OBECNÉ INFORMACE

Návod na instalaci a použití je nedílnou součástí výrobku. Před zahájením jakýchkoliv činností si tento návod přečtěte a uložte jej na kdykoliv přístupném místě. V případě ztráty návodu je možné stáhnout aktuální verzi ve formátu pdf na webových stránkách [www.regulus.cz](http://www.regulus.cz)

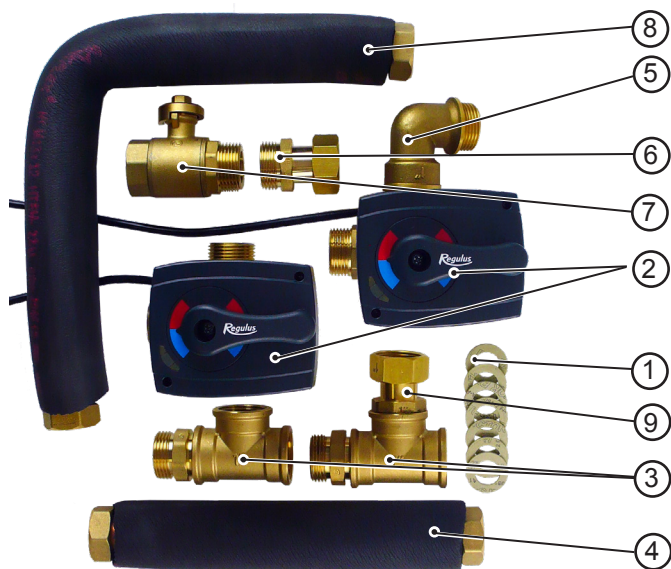
### A1. BEZPEČNOSTNÍ POKYNY

- Tento spotřebič by měl být používán pouze osobami, které jsou řádně poučeny o bezpečném používání spotřebiče a chápou související rizika. Spotřebič by neměl být používán dětmi a osobami s omezenými fyzickými, smyslovými nebo mentálními schopnostmi nebo s nedostatečnými zkušenostmi a znalostmi. Je výslovně zakázáno, aby si se spotřebičem hrály děti!
- **Hydraulické zapojení vnitřní jednotky RegulusHBOX 212 RTC musí být provedeno osobou odborně způsobilou podle platných norem a předpisů.**
- **Sejmout kryt elektroinstalace je povoleno pouze osobám s elektrotechnickou kvalifikací.**
- Veškeré elektroinstalační práce musí být provedeny osobou odborně způsobilou, v souladu s tímto návodem a dle platných norem a předpisů.
- Nezasahujte do interní elektroinstalace vnitřní jednotky RegulusHBOX 212 RTC, která je zhotovena z výroby.
- **Před zahájením práce na elektroinstalaci je nutné odpojit vnitřní jednotku RegulusHBOX 212 RTC od zdroje napětí!**
- **Regulátor integrovaný ve vnitřní jednotce RegulusHBOX 212 RTC v žádném případě nenahrazuje bezpečnostní prvky systému vytápění ani systému přípravy teplé vody.** Tyto bezpečnostní prvky musí být instalovány v souladu s platnými normami a předpisy. Instalaci proveďte podle projektu a dbejte na osazení všech předepsaných bezpečnostních prvků.
- Nastavení regulátoru a připojení volitelného příslušenství musí být provedeno v souladu s pokyny uvedenými v tomto návodu.

### A2. POPIS A POUŽITÍ

Sada pro chlazení RegulusHBOX 212 RTC - obj. kód **21100** (dále jen Sada pro chlazení) slouží k rozšíření systému o aktivní chlazení tepelným čerpadlem RTC..

### A3. KOMPONENTY

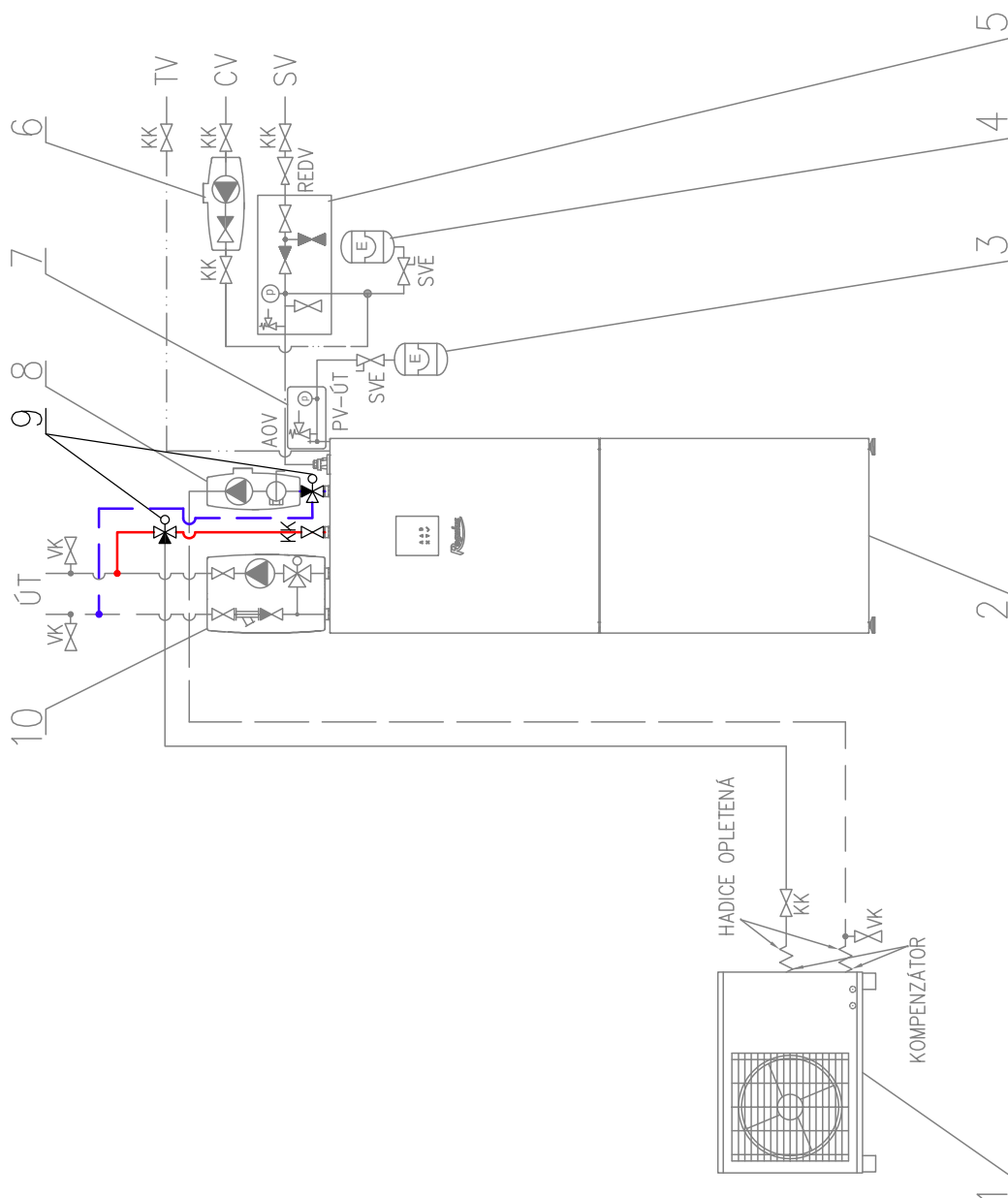


Číslo	Název	Kód
1	Těsnění	5668
2	Třícestný ventil s pohonem	21101 + 17176
3	T-kus se vsuvkou	15184 + 6969
4	Přívodní potrubí	21049
5	Třícestný ventil s pohonem a kolenem	21101 + 17176 + 8395
6	Šroubení	15695
7	Kulový kohout	17561
8	Vratné potrubí	21048
9	T-kus se vsuvkou a šroubením	15184 + 6969 + 15695
-	Izolace Aerotape	6450

# A4. HYDRAULICKÉ SCHÉMA ZAPOJENÍ

## LEGENDA

- 1 – Tepelné čerpadlo Regulus RTC
  - 2 – Vnitřní jednotka HBOX 212 RTC
  - 3 – Doplnková expanzní nádobka ÚT (volitelně – součástí je integrovaná 12 l)
  - 4 – Expanzní nádobka TV (volitelně)
  - 5 – Pojistná sada k ohřívací
  - 6 – Čerpadlová skupina cirkulace TV – CSE TV ZV (volitelně)
  - 7 – Bezpečnostní skupina ÚT
  - 8 – Čerpadlová skupina TC
  - 9 – Třícestný zónový kulový ventil VZK
  - 10 – Čerpadlová skupina ÚT
- SV – Studená voda  
 TV – Teplá voda  
 CV – Cirkulace TV  
 ÚT – Ústřední vytápění (otopná soustava)
- KK – Kulový kohout  
 ZV – Zpětný ventil  
 AOV – Automatický odvzdušňovací ventil  
 REDV – Redukční ventil (volitelně)  
 VK – Vypouštěcí kohout  
 SVE – Servisní ventil expanzní nádoby  
 PV-ÚT – Pojistný ventil ÚT  
 MFB – Filterball s magnetem








## B. INSTALACE A ZAPOJENÍ

### B1. VÝCHOZÍ STAV



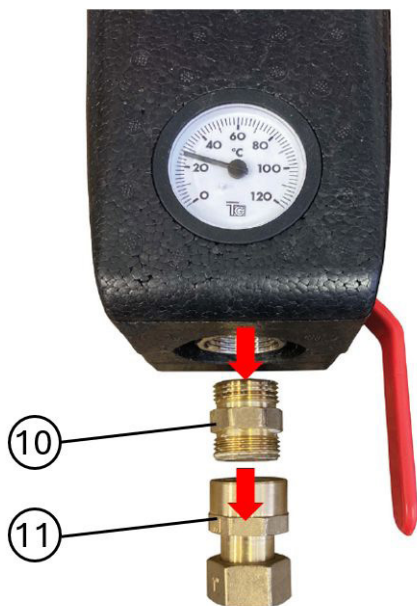
### B2. PŘÍPRAVA VNITŘNÍ JEDNOTKY RegulusHBOX 212 RTC:

- Nechte vychladnout zařízení pod teplotu 50 °C, aby nedošlo k opaření.
- Před zahájením práce na zařízení vypněte napájení a zajistěte ho proti opětovnému zapnutí!
- Pokud jsou instalovány uzavírací armatury na potrubí před tepelným čerpadlem a otopnou soustavou, armatury uzavřete a odtlakujte vnitřní jednotku RegulusHBOX 212 RTC. Pokud není instalován žádný uzavírací prvek, bude nutné vypustit otopnou soustavu.
- Sejměte vrchní díl izolace z čerpadlové skupiny otopné soustavy.
- Odpojte potrubí , , , .
- Sundejte čerpadlovou skupinu z .

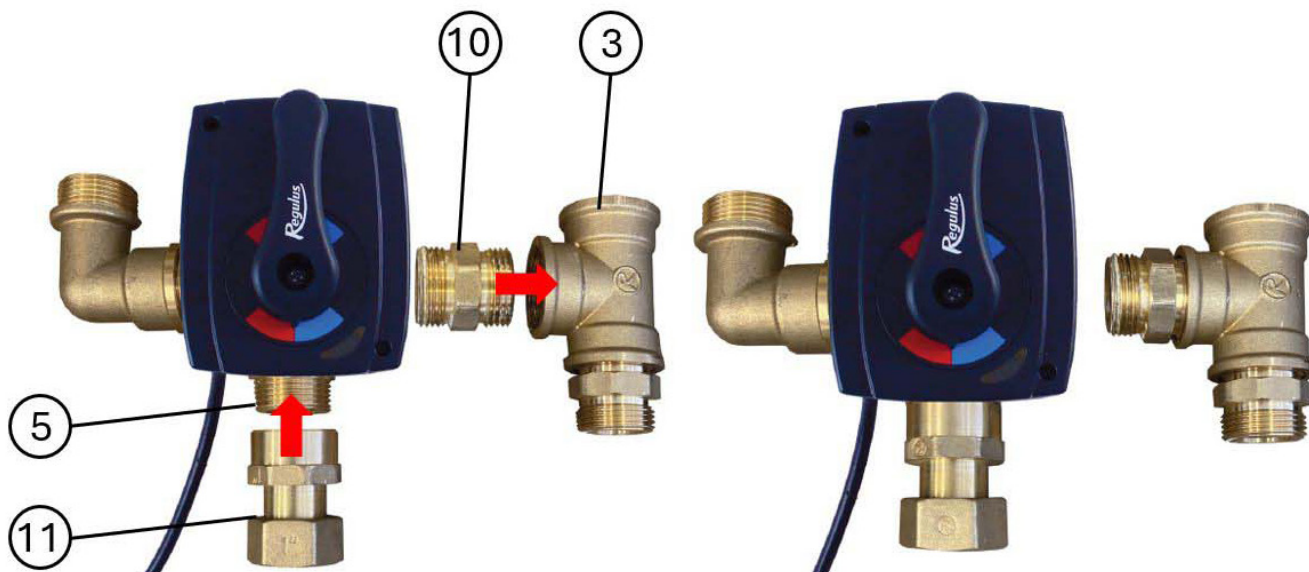


### B3. PŘÍPRAVA SADY PRO CHLAZENÍ:

- Ze sundané čerpadlové skupiny demontujte vsuvku (10) a šroubení (11). Vyměňte je za šroubení (6) ze Sady pro chlazení.



- Demontované šroubení (11) našroubujete na třicestný ventil s pohonem a kolenem (5). Doporučujeme těsnit konopím.
- Demontovanou vsuvku (10) našroubujete do T-kusu se vsuvkou (3). Doporučujeme těsnit konopím.

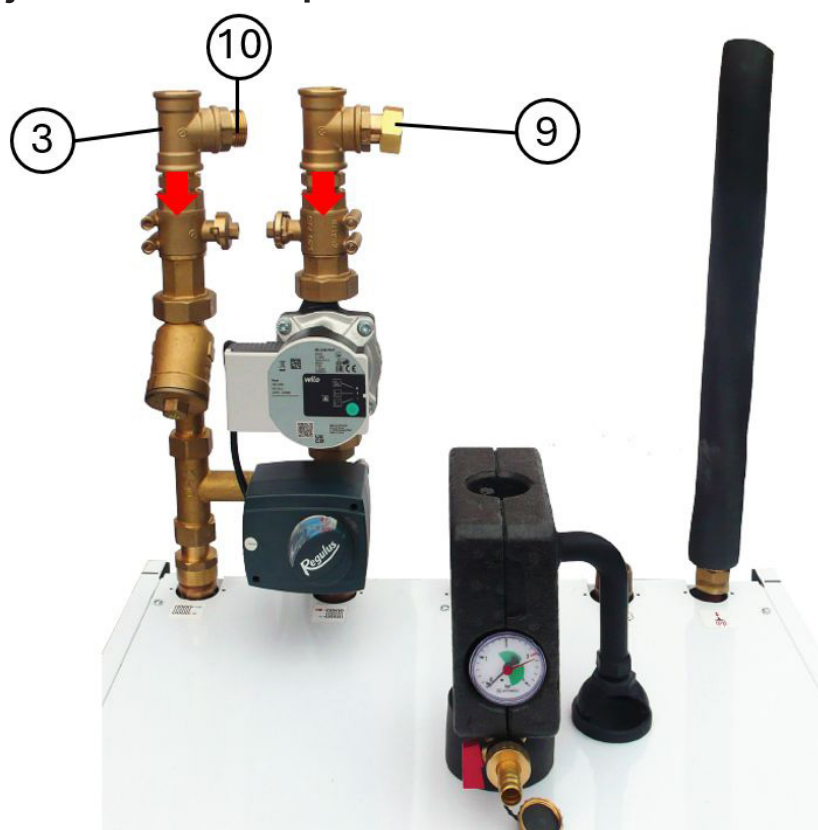



- Do libovolné převlečné matice přívodního potrubí (4) vložte těsnění (1) a připojte kulový kohout (7). Přeběžnou matici dotáhněte.

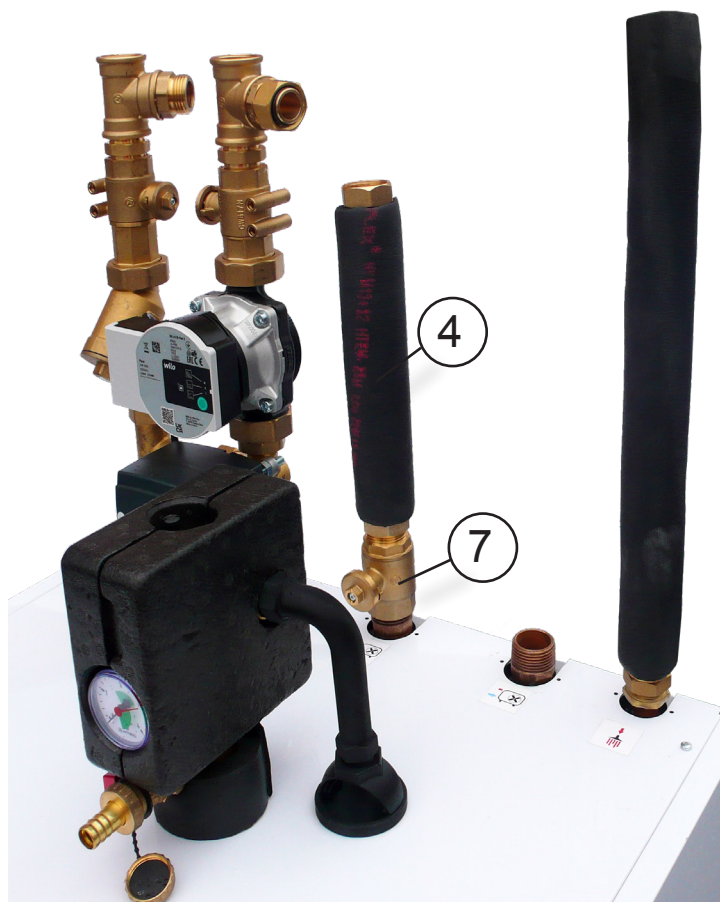


## C. MONTÁŽ

- Na čerpadlovou skupinu otopné soustavy, resp. její vratnou větev s čerpadlem, našroubujte T-kus se vsuvkou a šroubením (9) tak, aby šroubení směřovalo kolmo doprava. Doporučujeme těsnit konopím.
- Na přívodní větev čerpadlové skupiny otopné soustavy (je osazena filtrem) našroubujte vámi zkompletovaný T-kus se dvěma vsuvkami (3+10). Vsuvka by měla s osou výstupů svírat úhel asi 15°. Doporučujeme těsnit konopím.



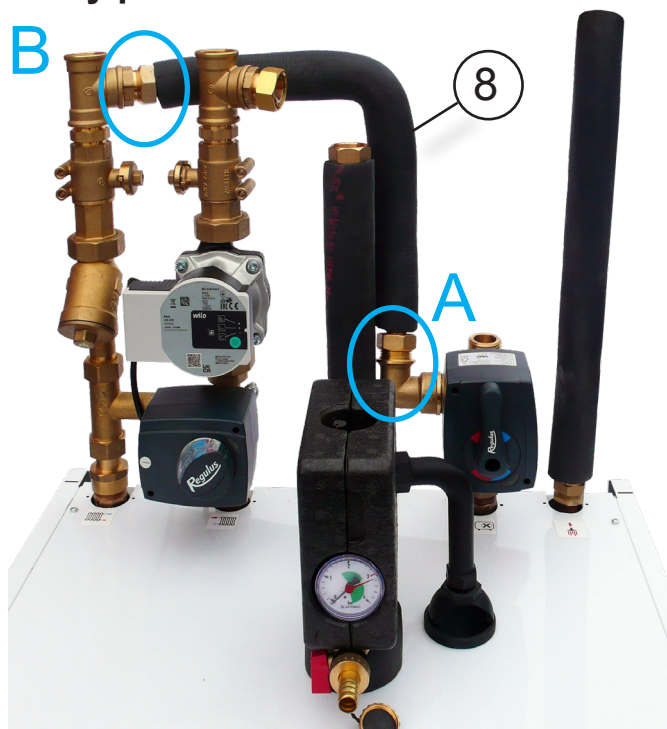
- Na vývod  našroubujte ventil (7) s přívodním potrubím (4) od tepelného čerpadla. Sestavu zašroubujte na 3 až 4 závity. Doporučujeme těsnit konopím.



- Na vývod  po vložení těsnění namontujte třicestný ventil (5) se šroubením a kolenem, zatím nedotahujte.



- Vložte těsnění a namontujte vratné potrubí (21048) do tepelného čerpadla (8).
- První konec připojte na koleno třicestného ventilu (A).
- Druhý konec připojte na vsuvku T-kusu otopné čerpadlové skupiny (B).
- Obě strany poté dotáhněte.



- Vložte těsnění a připojte druhý třicestný ventil na přívodní potrubí od tepelného čerpadla (C) a na šroubení z T-kusu otopné čerpadlové skupiny (D).
- Potrubí sestavte, po ustavení polohy dotáhněte.



- Vložte těsnění, namontujte čerpadlovou skupinu na třicestný ventil a instalujte izolaci na čerpadlovou skupinu otopné vody.



- **Elektricky připojte třicestné ventily na pozice univerzálního relé dle návodu pro vnitřní jednotku RegulusHBOX 212 RTC.**
- **Připojte potrubí otopného systému a tepelného čerpadla, napusťte, odvzdušněte a proveďte zkoušku těsnosti.**
- **Zaizolujte sadu pomocí pásy Aerotape, aby se zabránilo kondenzaci.**

